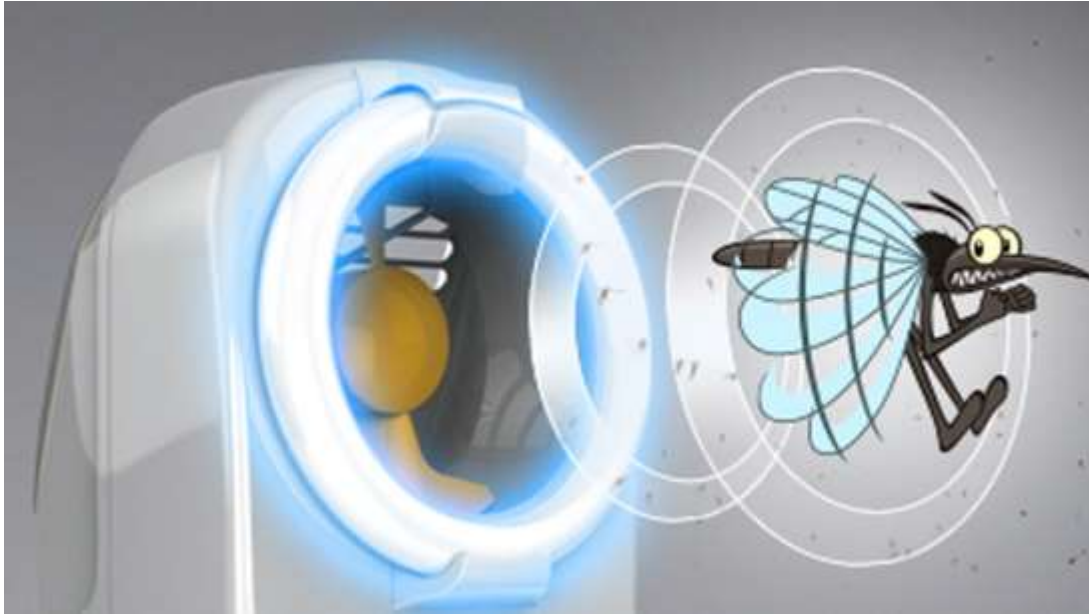


# A SUCÇÃO DA CAPTOR É FORTE SUFICIENTE PARA CAPTURAR TODOS OS TIPOS DE INSETOS VOADORES?

13/08/2019



A grande inovação de nossa armadilha luminosa Captor é exatamente o funcionamento por sucção, ao invés dos modelos mais antigos por choque ou refil de cola. Ao longo dos anos, surgiram concorrentes com o mesmo princípio, mas atualmente nosso modelo ainda é o único que atende o mercado profissional com eficiência, além do residencial. Isso significa que a potência de nossa lâmpada é bastante forte para abranger uma área grande e o motor com a hélice (ou ventoinha) é capaz de sugar até os insetos mais fortes, além da gaveta com grande capacidade para insetos capturados.

Outro ponto fundamental ao se comprar uma armadilha é sua segurança com as pessoas, clientes ou até mesmo crianças e animais que estarão no mesmo ambiente. Exatamente por isso, as hélices da Captor são feitas com um plástico macio e também com as bordas arredondadas. Além disso, todos vão notar, ao ligarem a armadilha, que a velocidade da hélice não parece ser assim tão alta. Muitos imaginam que a velocidade e potência do motor precisa ser a mais forte possível. Na realidade, a velocidade em que a Captor trabalha é a ideal para capturar todos os tipos de insetos, proporcionar segurança para que ninguém se machuque, consumir o mínimo de energia possível e manter o ambiente silencioso. Comparando com ventiladores tradicionais que

consomem mais energia, fazem mais barulho e giram bem mais rápido, cremos que nunca ninguém teve coragem de colocar o dedo na hélice em movimento. Com a Captor, você consegue parar a hélice com os dedos sem se machucar.

Alguns clientes que ainda nunca utilizaram a Captor poderão dizer que alguns insetos passam na frente da armadilha sem serem capturados. Fiquem tranquilos pois estes insetos voltarão a rodear a armadilha até serem capturados após algum tempo. Talvez não seja na primeira nem na segunda aproximação, mas eles serão capturados. Se após 2 semanas de uso, estando a armadilha ligada 24 horas por dia, a gaveta não estiver com vários insetos, aí sim a armadilha pode ter algum defeito, sendo o caso de realizarmos a troca em garantia.

Há muitos anos no Brasil e no exterior, já vimos os mais variados tipos de insetos capturados na armadilha. Não são todos insetos voadores que são atraídos pela luz UV, mas a grande maioria é.

Artigo escrito por Ricardo Junqueira Franco. (Ascend Global)



**FENIX**  
SOLUTION

